

Herzlich Willkommen  
in der neuen



### Ab wann können Sie Ihr Kind an der neuen Grundschule Gellershagen anmelden?

Sie können Ihr Kind/Ihre Kinder zum Schuljahr 2024/25 (Schulbeginn Sommer 2024) an der neuen Grundschule Gellershagen anmelden. Der Anmeldezeitraum beginnt am 30.10.2023 und endet am 15.11.2023.



Ihr Kind erhält die Chance, sich mit seinen Fähigkeiten und Fertigkeiten, Interessen und Begabungen bestmöglich zu entwickeln.

### Wann wird der Schulneubau fertig gestellt sein?

Die Grundschule Gellershagen erhält zukünftig ein neues Schulgebäude. Dieses wird neben der Sekundarschule Gellershagen, Am Brodhagen 50, entstehen.

Sobald der Schulbau inklusive Sporthalle abgeschlossen ist und die Räume bezugsfertig sind (die Fertigstellung ist für 2028 geplant), wird die Grundschule dauerhaft an den neuen Standort umziehen.



Interimsstandort  
Gutenbergschule

### Anmeldezeitraum zum Schuljahr 2024/25 (Schulbeginn Sommer 2024):

**30.10. – 15.11.2023**

im Sekretariat der Grundschule Gellershagen,  
Gutenbergstr. 19.  
Bitte vereinbaren Sie einen Termin zur Anmeldung.

### Kontakt

#### Grundschule Gellershagen

Offene Ganztagschule  
Gutenbergstraße 19, 33615 Bielefeld  
E-Mail: [grundschule.gellershagen@bielefeld.de](mailto:grundschule.gellershagen@bielefeld.de)

#### Schulsekretariat:

Tel: 0521 51-88951

Weitere Informationen zur neuen Grundschule Gellershagen unter  
[www.bildung-in-bielefeld.de](http://www.bildung-in-bielefeld.de)



### Impressum

Herausgegeben von:



**Stadt Bielefeld**  
Amt für Schule

Verantwortlich für den Inhalt:  
Susanne Beckmann  
Gestaltung und Druck:  
Druckservice

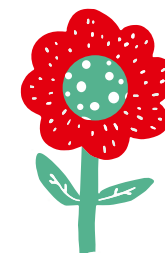
Titelfoto: Panthermedia  
Schule: Stadt Bielefeld  
Stand: 09/2023



## Stadt Bielefeld

Informationen zur neuen  
Grundschule Gellershagen

[www.bildung-in-bielefeld.de](http://www.bildung-in-bielefeld.de)



**Grundschule**  
GELLERSHAGEN



## Wann öffnet die neue Schule?

Zum 01.08.2024 eröffnet die neue Grundschule Gellershagen am Standort der Gutenbergschule an der Gutenbergstraße 19 in Bielefeld-Schildesche. Die Schule wird zweizügig, also mit zwei Parallelklassen, als inklusiver Standort des Gemeinsamen Lernens und mit offenem Ganztagsangebot (OGS) geführt.



**Die Stärken und Fähigkeiten des Kindes werden ausfindig gemacht und positiv genutzt; besondere Begabungen werden gefördert.**

## Welche Begleitungs- und Unterstützungsstrukturen wird es an der Schule für Ihr Kind geben?

In der Grundschule Gellershagen wird ein positives Verständnis von Lernen und Leisten gelebt. Dabei wird auf eine angemessene Begleitung und Unterstützung der Kinder in ihren Lern- und Entwicklungsprozessen geachtet, Vielfalt wird wertgeschätzt, gefördert und Inklusion durch Gemeinsames Lernen gelebt.

An der Grundschule Gellershagen ist ein **Familiengrundschulzentrum** geplant. Dieses soll ein Ort der Begegnung, eine Brücke zwischen Elternhaus und Schule sein und zeichnet sich durch eine positive Willkommenskultur aus. Eltern, Familien und Schüler\*innen erhalten hier Beratung und Unterstützung, auch in der Zusammenarbeit mit anderen Einrichtungen im Umfeld der Schule.

Neben den Lehrkräften und den OGS-Mitarbeiter\*innen sorgt ein\*e **Schulsozialarbeiter\*in** dafür, dass Ihr Kind in allen Lebenslagen umfassend begleitet und unterstützt wird. Ergänzend wird die Schule auch mit Fachkräften und Beratungsstellen aus dem Stadtteil arbeiten.



**Die Lernfreude und Neugier eines jeden Kindes soll gefördert werden.**

## Wie sieht die (digitale) Ausstattung der neuen Grundschule Gellershagen aus?

Die Grundschule erhält selbstverständlich eine an den Standards der Stadt Bielefeld orientierte Ausstattung, so dass eine bestmögliche Entwicklung der Kinder gesichert ist.

Jedes Klassenzimmer der Grundschule Gellershagen wird mit digitalen Präsentationsmedien und WLAN ausgestattet sein. Das Schulgebäude verfügt darüber hinaus über einen Glasfaseranschluss. Ferner ist die Ausstattung mit Tablets zum Schulbeginn vorgesehen. Die Tablets können die Schüler\*innen über einen Leihvertrag zum Lernen auch kostenfrei mit nach Hause nehmen. Die Schulleitungen und Lehrkräfte entscheiden zum Schulstart darüber, welche Lern-Apps und Lernsoftware für die Schüler\*innen genutzt werden.



**Inklusiv bedeutet, dass jedes Kind dazugehört. Oder anders: Inklusion ist, wenn alle mitmachen dürfen!**

**Gemeinsames Lernen (Inklusion):**

**Gemäß § 20 Abs. 2 SchulG NRW findet sonderpädagogische Förderung in der Regel in der allgemeinen Schule statt. Der Unterricht wird dabei als Gemeinsames Lernen (GL) für Schüler\*innen mit und ohne Unterstützungsbedarf im Klassenverband oder in der Lerngruppe erteilt.**

## Der Weg zur Schule

Aufgrund des Interimsstandorts der neuen Schule an der Gutenbergschule (Gutenbergstraße 19) prüft die Verwaltung derzeit für alle Schüler\*innen, die die neue Schule nicht bzw. nicht sicher fußläufig erreichen können, die Organisation der Schüler\*innenbeförderung bzw. die Einrichtung eines Schüler\*innenspezialverkehrs (Schulbusverkehr).



**Die Schule wird immer mehr auch Lebens- und Erfahrungsraum.**

## Wie ist die Betreuung im Rahmen der Offenen Ganztagschule (OGS) organisiert? Wie sind die Betreuungszeiten? Und gibt es Mittagessen?

Ein etablierter OGS-Träger übernimmt die Betreuung der Kinder. Im Offenen Ganztage können die Kinder gemeinsam ihr Mittagessen einnehmen, ihre Hausaufgaben erledigen und zusammen eine gute Zeit verbringen. An allen Unterrichtstagen werden sie professionell und kindgerecht betreut.

Die Betreuungszeiten werden in der Regel an allen Unterrichtstagen von spätestens 8.00 Uhr bis mindestens 15.00 Uhr, bei Bedarf auch länger sein. Eine genaue Festlegung der Betreuungszeiten erfolgt durch den OGS-Träger in Abstimmung mit den Verantwortlichen für die jeweilige Schule und entsprechend der Elternbedarfe.

Pünktlich zum Schulstart im Sommer 2024 werden die Fragen zur Versorgung der OGS-Kinder mit Mittagessen, die Organisation der Hausaufgaben sowie die Öffnungszeiten der OGS in den Ferien geklärt sein. Ziel von allen Beteiligten ist es, dass Ihr Kind in der zukünftigen OGS alles erhält, was es für einen fröhlichen und entspannten Schulbesuch benötigt.



**Elternmitwirkung – Sie können die Schule Gellershagen aktiv mitgestalten!**

**Mit Ihrem Kind wächst auch die neue Schule heran. Die Schule lebt davon, dass auch Eltern als Kooperationspartner aktiv werden. Bringen Sie Ihre Fähigkeiten und/oder Ihr Fachwissen mit ein (beispielsweise bei der Gestaltung der Schule, im Werkstattbereich oder in offenen (Betreuungs-)Phasen).**