

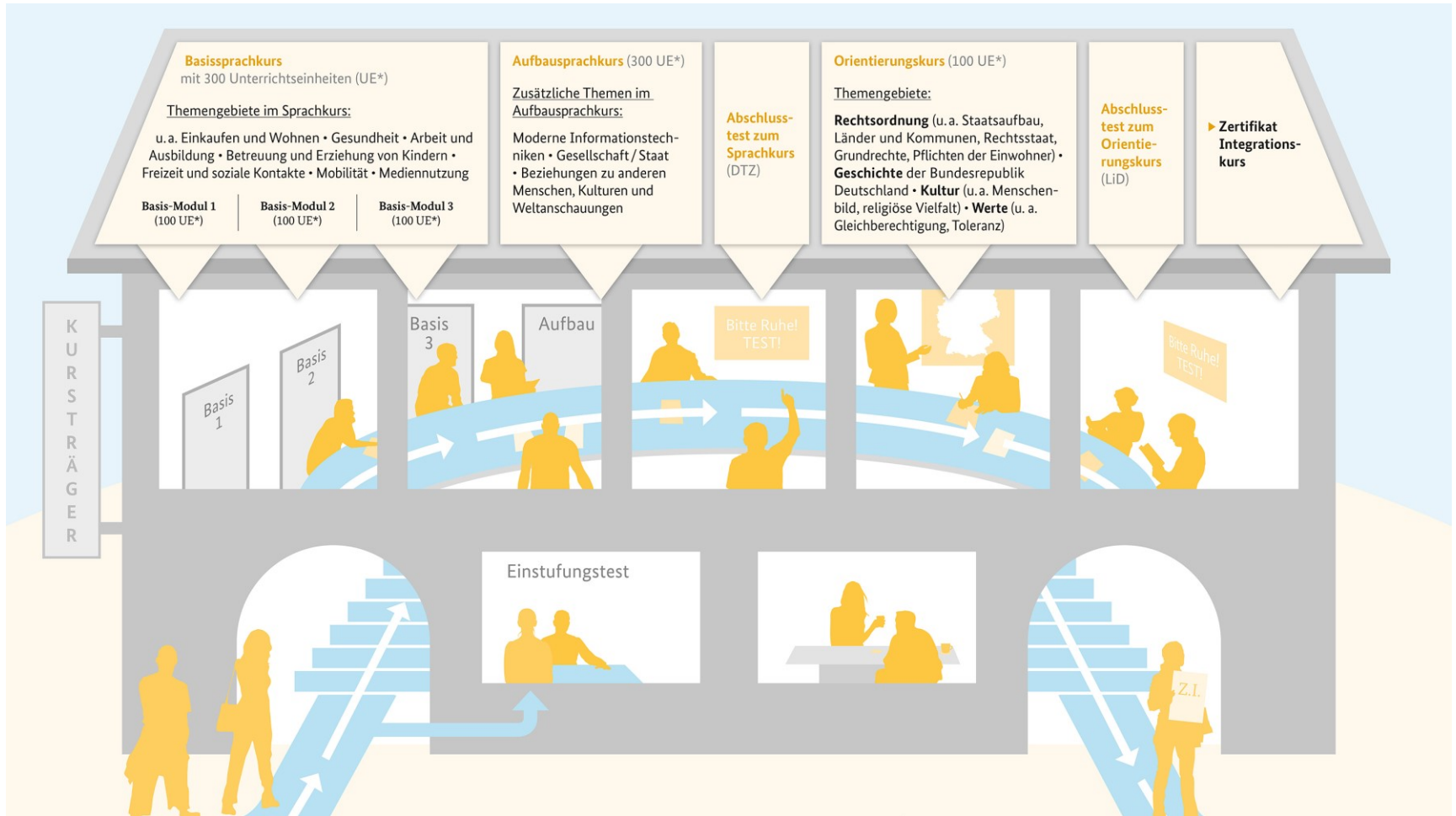


Bundesamt  
für Migration  
und Flüchtlinge

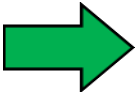
# Sprachliche Bildungsangebote für Zugewanderte

Bildungskonferenz der Stadt Bielefeld, 07.10.2021

# Der Integrationskurs



# Ziele

- Vermittlung ausreichender deutscher Sprachkenntnisse auf dem Niveau B1 GER (= erste Stufe der selbstständigen Sprachverwendung)
  - Vermittlung von Kenntnissen der Rechtsordnung, der Kultur und der Geschichte Deutschlands, insbesondere auch der Werte des demokratischen Staatswesens und der Prinzipien der Rechtsstaatlichkeit, Gleichberechtigung, Toleranz und Religionsfreiheit
-  Gleichberechtigte Teilhabe am gesellschaftlichen, wirtschaftlichen, kulturellen und politischen Leben unter Wahrung der kulturellen Vielfalt ermöglichen

# Kursarten und -struktur

## Allgemeiner Integrationskurs

600 UE – 6 Kursabschnitte a 100 UE

100 UE

Sprachkurs

Orientierungskurs

## Spezialkurse:

Jugendkurse

Elternkurse

Frauenkurse

Alphabetisierungskurse

Zweitschriftlernerkerse

Förderkurse

900 UE – 9 Kursabschnitte a 100 UE

100UE

Sprachkurs

Orientierungskurs

## Intensivkurs

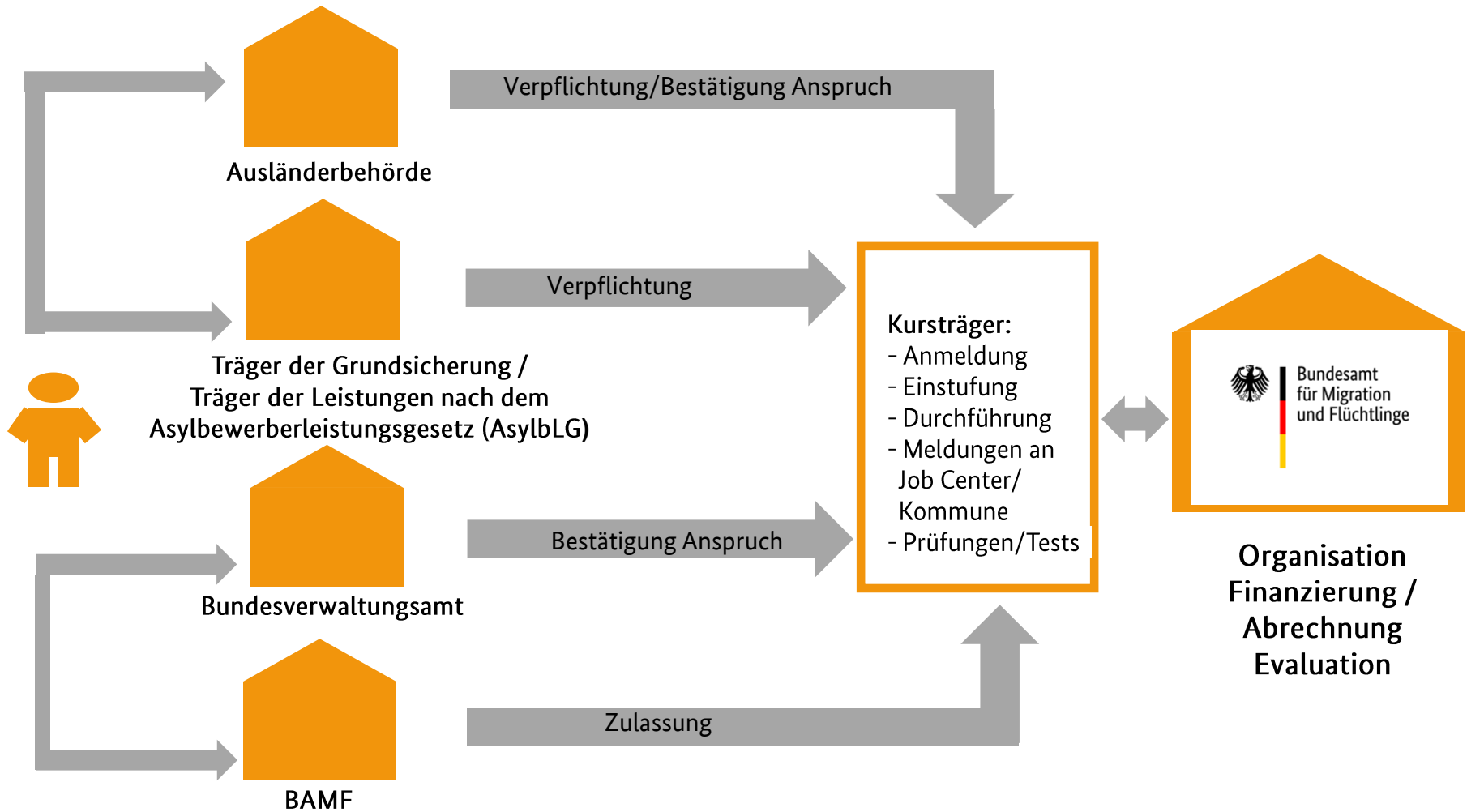
400 UE – 4 Kursabschnitte a 100 UE

100UE

Sprachkurs

Orientierungskurs

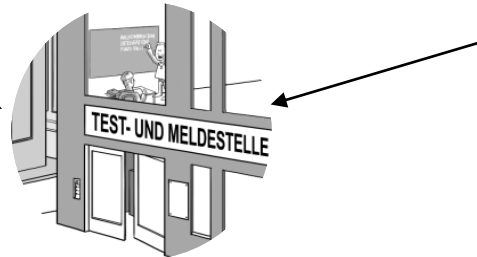
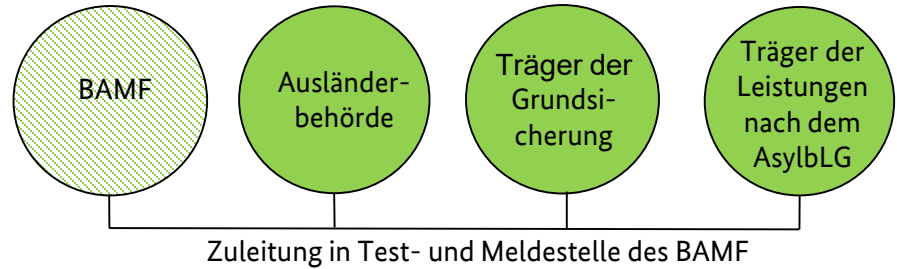
# Organisation und Zugänge



# Zugänge in Bielefeld: Test- und Meldestelle (TuM)



vom BAMF beauftragter  
Träger zur Durchführung  
der Einstufungstests



**Durchführung des Einstufungstest**  
1 Testtag pro Woche / 50 Testtage pro Jahr  
Ø 17 Testungen pro Testtag

**Kurszuweisung**  
zu einem dem Einstufungstest  
passenden Kurs durch das BAMF

# Integrationskurse in pandemischen Zeiten



## Modelle für Integrations- & Berufssprachkurse unter pandemiegerechten Bedingungen

### 1 Präsenzunterricht in ausreichend großen Räumlichkeiten

- Präsenzunterricht für alle Teilnehmenden unter Wahrung der Abstandsregeln

### 2 Virtuelles Klassenzimmer

- Unterricht per Videokonferenz
- geeignete Softwaremöglichkeiten als lernförderliche Tools

### 3 Präsenzunterricht mit Live-Übertragung in zweiten Kursraum

- 2 Gruppen in unterschiedlichen Räumen mit Videoübertragung
- Wechselnder Präsenzunterricht alle 1-2 Unterrichtseinheiten

### 4 Präsenzunterricht mit zugeschaltetem virtuellem Klassenzimmer

- Unterricht in 2 Gruppen (50 % Präsenzunterricht, 50 % virtuelles Klassenzimmer)
- Täglicher Wechsel der Gruppen

### 5 Präsenzunterricht mit einer Lehrkraft in zwei Kursräumen

- 2 Gruppen in benachbarten Räumen
- Gruppen lernen je 50 % der Unterrichtszeit abwechselnd im Präsenzunterricht oder eigenständig

# Passenden Kurs finden: BAMF-NAvI



Mit BAMF-NAvI finden Sie alle Angebote in Wohnortnähe:

- Kategorie auswählen
- Wohnort eingeben
- sofort eine Übersicht über alle freien Kursplätze, Kursorte und Unterrichtszeiten erhalten



# Weitere Angebote des BAMF

- **Deutsch für den Beruf** – Berufsbezogene Sprachförderung aufbauend auf den Integrationskursen  
[www.bamf.de/berufssprachkurse](http://www.bamf.de/berufssprachkurse)
- **MiA: Migrantinnen einfach stark im Alltag** – kostenfreies niederschwelliges Kursangebot von Frauen für Frauen mit dem Schwerpunkt Empowerment  
[www.bamf.de/mia](http://www.bamf.de/mia)
- **Erstorientungskurse** für Asylsuchende mit unklarer Bleibeperspektive, die keinen Zugang zum Integrationskurs haben  
[www.bamf.de/erstorientierung](http://www.bamf.de/erstorientierung)

# Weitere Angebote des BAMF

- **Migrationsberatung für erwachsene Zugewanderte (MBE)** – kostenfreies Beratungsangebot zu allen Fragen des alltäglichen Lebens  
[www.bamf.de/migrationsberatung](http://www.bamf.de/migrationsberatung)
- **„Gesellschaftlicher Zusammenhalt – Vor Ort. Vernetzt. Verbunden.“** – Förderung von Projekten zur gesellschaftlichen Integration von (Neu-)Zugewanderten und Menschen mit Migrationshintergrund  
[www.bamf.de/projektfoerderung](http://www.bamf.de/projektfoerderung)
- **Integration durch Qualifizierung:** Beratung über Möglichkeiten der Anerkennung von im Ausland erworbenen Berufsabschlüssen sowie (Nach-) bzw. Anpassungsqualifizierungen  
<https://www.netzwerk-iq.de>

# Weiterführende Informationen

[www.bamf.de](http://www.bamf.de)

<https://de-de.facebook.com/bamf.socialmedia/>

[https://twitter.com/BAMF Dialog](https://twitter.com/BAMF_Dialog)

<https://www.xing.com/pages/bamf>

<https://www.linkedin.com/company/bamf-bund/>

<https://vimeo.com/bamfbund>

# Kontakt

Bundesamt für Migration und Flüchtlinge  
Regionalstelle Bielefeld  
Am Stadtholz 24, 33609 Bielefeld  
(persönliche Vorsprache nur mit Termin)

Tel. +49 911 943-36204  
Fax +49 911 943-9999533  
Email: [service@bamf.bund.de](mailto:service@bamf.bund.de)

Ansprechpersonen:  
Serkan Salar  
Svetlana Schreiber

