

## STIEGHORST

### Handlungsgebiet



### Schuleinzugsbereiche

- Hillegossen
- Ubbedissen

### Ausgangslage

	Schule	Züge	Aufn.- Kapaz.	Schülerzahlen				
				2019/ 2020	2025/ 2026	Zuwachs		
						gesamt	über (+) / freie (-) Kapazität	davon aus B- Plänen
	Hillegossen	2	220	228	259	+31	+39	0
	Ubbedissen	3	336	296	282	-14	-54	+4
	<b>Gesamt</b>	<b>5</b>	<b>556</b>	<b>524</b>	<b>541</b>	<b>+17</b>	<b>-15</b>	<b>+4</b>

### Entwicklung der Schulen (Basisprognose)

1 Kind pro Jahrgang resultiert rechnerisch aus Neubaugebieten, die sich noch im Planungsprozess bzw. in der Umsetzung befinden. Die prognostizierten Schülerzuwächse an der *GS Hillegossen* können im Rahmen der bestehenden Aufnahmekapazitäten nicht gedeckt werden. Da aber an der *GS Ubbedissen* zukünftig weiter freie Kapazitäten zu erwarten sind, können rein rechnerisch durch eine Umverteilung der Schülerinnen und Schüler die fehlenden Kapazitäten kompensiert werden. **Demnach wären fünf Züge in diesem Handlungsgebiet dauerhaft ausreichend.**

### Schulwahlverhalten

Die Zuschnitte der wohnortnahen Grundschuleinzugsbereiche und das daraus resultierende Schüleraufkommen passen nicht mit den Aufnahmekapazitäten überein. Insgesamt wohnen aktuell weniger SuS im Handlungsgebiet als die beiden Schulen zusammen aufnehmen können. Dennoch liegt die *GS Hillegossen*, insbesondere aufgrund der SuS-Zuwanderungen aus dem Einzugsbereich der *Stieghorstschule*, mit 8 SuS über der Kapazität. Zum Schuljahr 2025/26 wird diese Zahl weiter auf 39 SuS steigen.

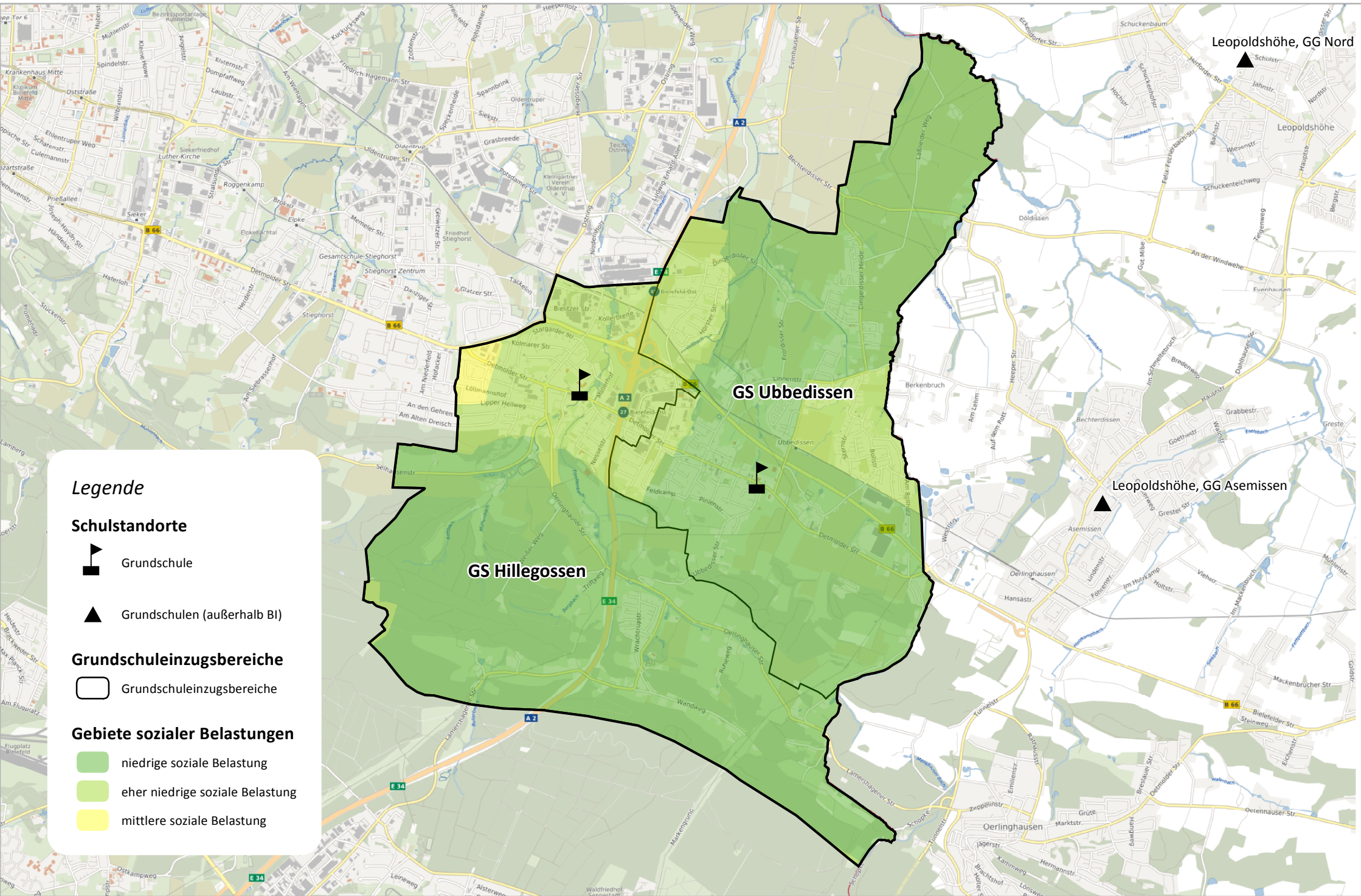
Bildungsrelevante soziale Belastungen	Es wohnen - über alle Einschulungsjahrgänge betrachtet – 9 von 10 der zukünftigen Grundschüler in Gebieten mit einer niedrigen bis eher niedrigen sozialen Belastung.
Bildung von verbindlichen Schuleinzugsbereichen	Die Bildung von verbindlichen Schuleinzugsbereichen ist eine gute unterstützende Maßnahme zur Steuerung von Kapazitäten und Vermeidung von Segregation.
Erweiterungsmöglichkeiten	Vorbehaltlich der bauordnungsrechtlichen Bestimmungen sind Erweiterungen grundsätzlich an der <i>GS Hillegossen</i> realisierbar, an der <i>GS Ubbedissen</i> gibt es keine Erweiterungsmöglichkeiten. An der <i>GS Hillegossen</i> ist bereits der OGS-Ausbau in Umsetzung und eine Entscheidung für zwei Züge mit zwei Mehrklassen wurde aktuell getroffen.
Schulwegsituation	Die Schulwegsituation verändert sich an den bereits bestehenden Standorten nicht. Alle Standorte sind fußläufig erreichbar.
Situation OGS	<p><i>GS Hillegossen:</i></p> <ul style="list-style-type: none"> <li>- OGS-Quote: 50% (SJ19/20)</li> <li>- OGS-Ausbau in Planung</li> </ul> <p><i>GS Ubbedissen:</i></p> <ul style="list-style-type: none"> <li>- OGS-Quote: 52% (SJ19/20)</li> <li>- keine Besonderheiten</li> </ul>

## Maßnahmen

### Empfehlung

**Beibehaltung des Status-quo:** Die prognostizierten Schülerzuwächse an der *GS Hillegossen* könnten rein rechnerisch über die Bildung einer weiteren Mehrklasse kompensiert werden, allerdings stehen dafür derzeit nur Mehrzweckräume zur Verfügung. Um eine kontinuierliche Zweizügigkeit an der *GS Hillegossen* sicherzustellen, wären Ablehnungen von Anmeldungen aus dem Einzugsbereich der *GS Ubbedissen*, die bis 2025/26 freie Kapazitäten zur Verfügung hat, und auch aus dem Einzugsbereich der Stieghorstschule erforderlich. Darüber hinaus sind perspektivisch Entlastungseffekte durch einen möglichen Grundschulneubau im Handlungsgebiet Sieker zu erwarten. Zügigkeitserweiterungen sind sowohl an der *GS Hillegossen* als auch an der *GS Ubbedissen* nicht erforderlich.

# Handlungsgebiet Stieghorst



## Legende

### Schulstandorte

▣ Grundschule

▲ Grundschulen (außerhalb BI)

### Grundschuleinzugsbereiche

□ Grundschuleinzugsbereiche

### Gebiete sozialer Belastungen

- niedrige soziale Belastung
- eher niedrige soziale Belastung
- mittlere soziale Belastung

**Prognose der Schülerzahlen der GS HILLEGOSSEN**  
 auf Basis der Schülerzahlen des Schuljahres 2019/2020, Stichtag 15.10.

**Grundparameter**

M		°		°		°	
U		°		°	K	°	K
		°		°		°	K
-		°		°		°	K
		0	8	0			

**Neubaubereiche**

Schuljahr	zusätzliche SuS pro Jahrgang	Wohneinheiten aus Neubaugebieten					
		gesamt	A	B	C	D	E

**Basisprognose**

Schuljahr	gemeldete Schulanf.	Bildungswanderung	zzgl. aus B-Plänen pro Jg.	Schülerzahl					Klassenzahl			
				Jg. 1	Jg. 2	Jg. 3	Jg. 4	gesamt	Eingangsphase	Jg. 3	Jg. 4	gesamt

**Prognose "Wohnortnähe"**

807

Schuljahr	gemeldete Schulanf.	Bildungswanderung	zzgl. aus B-Plänen pro Jg.	Schülerzahl					Klassenzahl			
				Jg. 1	Jg. 2	Jg. 3	Jg. 4	gesamt	Eingangsphase	Jg. 3	Jg. 4	gesamt

**Prognose "Elternwille"**

Schuljahr	gemeldete Schulanf.	Bildungswanderung	zzgl. aus B-Plänen pro Jg.	Schülerzahl					Klassenzahl			
				Jg. 1	Jg. 2	Jg. 3	Jg. 4	gesamt	Eingangsphase	Jg. 3	Jg. 4	gesamt

**Prognose der Schülerzahlen der GS UBBEDISSEN**  
 auf Basis der Schülerzahlen des Schuljahres 2019/2020, Stichtag 15.10.

**Grundparameter**

Klassenräume	13	Aufnahmekapazität Eingangsklassen	75	Bildungswanderung	2,3%
Mehrzweckräume	1	Aufnahmekapazität übrige Jahrgänge	87	Übergangsquote Jg.2	100,4%
gesamt	14	Aufnahmekapazität gesamt	336	Übergangsquote Jg.3	97,9%
Zügigkeit	3	bildungsrelevante soziale Belastung	nein	Übergangsquote Jg.4	95,4%
		Standort Gemeinsamen Lernens	ja		

**Neubaugebiete**

Schuljahr	zusätzliche SuS pro Jahrgang	Wohneinheiten aus Neubaugebieten								
		gesamt	A	B	C	D	E	F		
2020/2021	1	15			15					
2021/2022	0	4	4							
2022/2023	0	0								
2023/2024	0	0								
2024/2025	0	0								
später	0	10	10							
gesamt	1	29	14		15					

A: III/UB 1 "Bergseite" 8. Änderung

C: III/Ub 2/2 Änderung Am Bollholz

**Basisprognose**

Schuljahr	gemeldete Schulanf.	Bildungswanderung	zzgl. aus B-Plänen pro Jg.	Schülerzahl					Klassenzahl				
				Jg. 1	Jg. 2	Jg. 3	Jg. 4	gesamt	Jg. 1	Jg. 2	Jg. 3	Jg. 4	gesamt
2019/2020	72	1	1	73	73	79	71	296	3	3	3	3	12
2020/2021	62	1	1	64	74	72	80	290	3	3	3	3	12
2021/2022	69	2	1	72	64	72	69	277	3	3	3	3	12
2022/2023	83	2	1	86	72	63	69	290	4	3	3	3	13
2023/2024	58	1	1	60	86	70	60	276	3	3	3	3	12
2024/2025	73	2	1	76	60	84	67	287	4	3	3	3	13
2025/2026	65	1	1	67	76	59	80	282	3	3	3	3	12

**Prognose "Wohnortnähe"**

Annahme Bildungswanderung (private GS/Förderschulen): -11,4%

Schuljahr	gemeldete Schulanf.	Bildungswanderung	zzgl. aus B-Plänen pro Jg.	Schülerzahl					Klassenzahl				
				Jg. 1	Jg. 2	Jg. 3	Jg. 4	gesamt	Jg. 1	Jg. 2	Jg. 3	Jg. 4	gesamt
2019/2020	72	1	1	73	73	79	71	296	3	3	3	3	12
2020/2021	62	-7	1	56	74	72	76	278	3	3	3	3	12
2021/2022	69	-8	1	62	56	72	69	259	3	2	3	3	11
2022/2023	83	-9	1	75	62	55	69	261	3	3	2	3	11
2023/2024	58	-7	1	52	75	61	52	240	3	3	3	2	11
2024/2025	73	-8	1	66	52	73	58	249	3	2	3	2	10
2025/2026	65	-7	1	58	66	51	70	245	3	3	2	3	11

**Prognose "Elternwille"**

Annahme Bildungswanderung nach Elternwille: 3,9%

Schuljahr	gemeldete Schulanf.	Bildungswanderung	zzgl. aus B-Plänen pro Jg.	Schülerzahl					Klassenzahl				
				Jg. 1	Jg. 2	Jg. 3	Jg. 4	gesamt	Jg. 1	Jg. 2	Jg. 3	Jg. 4	gesamt
2019/2020	72	1	1	73	73	79	71	296	3	3	3	3	12
2020/2021	62	2	1	65	74	72	76	287	3	3	3	3	12
2021/2022	69	3	1	73	65	72	69	279	3	3	3	3	12
2022/2023	83	3	1	87	73	64	69	293	4	3	3	3	13
2023/2024	58	2	1	61	87	71	61	280	3	3	3	3	12
2024/2025	73	3	1	77	61	85	68	291	4	3	3	3	13
2025/2026	65	3	1	68	77	60	81	286	3	3	3	3	12