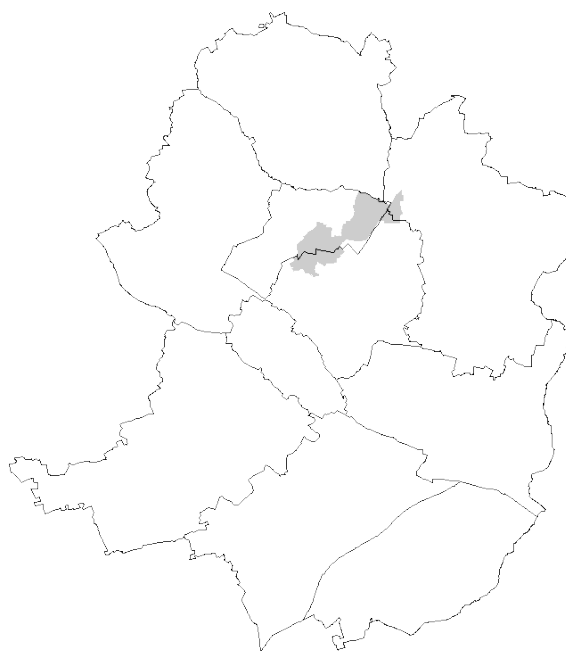


SCHILDESCHE-OST

Handlungsgebiet



Schuleinzugsbereiche

- Plaßschule
- Sudbrackschule

Ausgangslage

	Schule	Züge	Aufn.- Kapaz.	Schülerzahlen				
				2019/ 2020	2025/ 2026	Zuwachs		
						gesamt	über (+) / freie (-) Kapazität	davon aus B- Plänen
Entwicklung der Schulen (Basisprognose)	Plaß	3	336	269	284	+15	-52	+12
	Sudbrack	4	432	327	411	+84	-21	0
	Gesamt	7	768	596	695	+99	-73	+12

3 Kinder pro Jahrgang resultieren rechnerisch aus Neubaugebieten, die sich noch im Planungsprozess bzw. in der Umsetzung befinden. Die prognostizierten Schülerzuwächse sowohl an der *Plaßschule* als auch an der *Sudbrackschule* können im Rahmen der bestehenden Aufnahmekapazitäten gedeckt werden.
Demnach wären 7 Züge in diesem Handlungsgebiet dauerhaft ausreichend.

Schulwahlverhalten

Insgesamt wohnen aktuell weniger SuS im Handlungsgebiet als die beiden Schulen zusammen aufnehmen können.

Aufgrund der freien Schulwahl ist insbesondere an der *Plaßschule* eine höhere Bildungswanderung zu beobachten. Auf Basis der Wohnortnähe müsste die *Plaßschule* schwach vierzünftig geführt werden, um allen Grundschülerinnen und -schülern vor Ort einen Platz bieten zu können. Tatsächlich wählen knapp ein Fünftel der Schulanfänger andere Grundschulen. Die Dreizügigkeit der Schule ist daher bei gelegentlicher Mehrklassenbildung ausreichend.

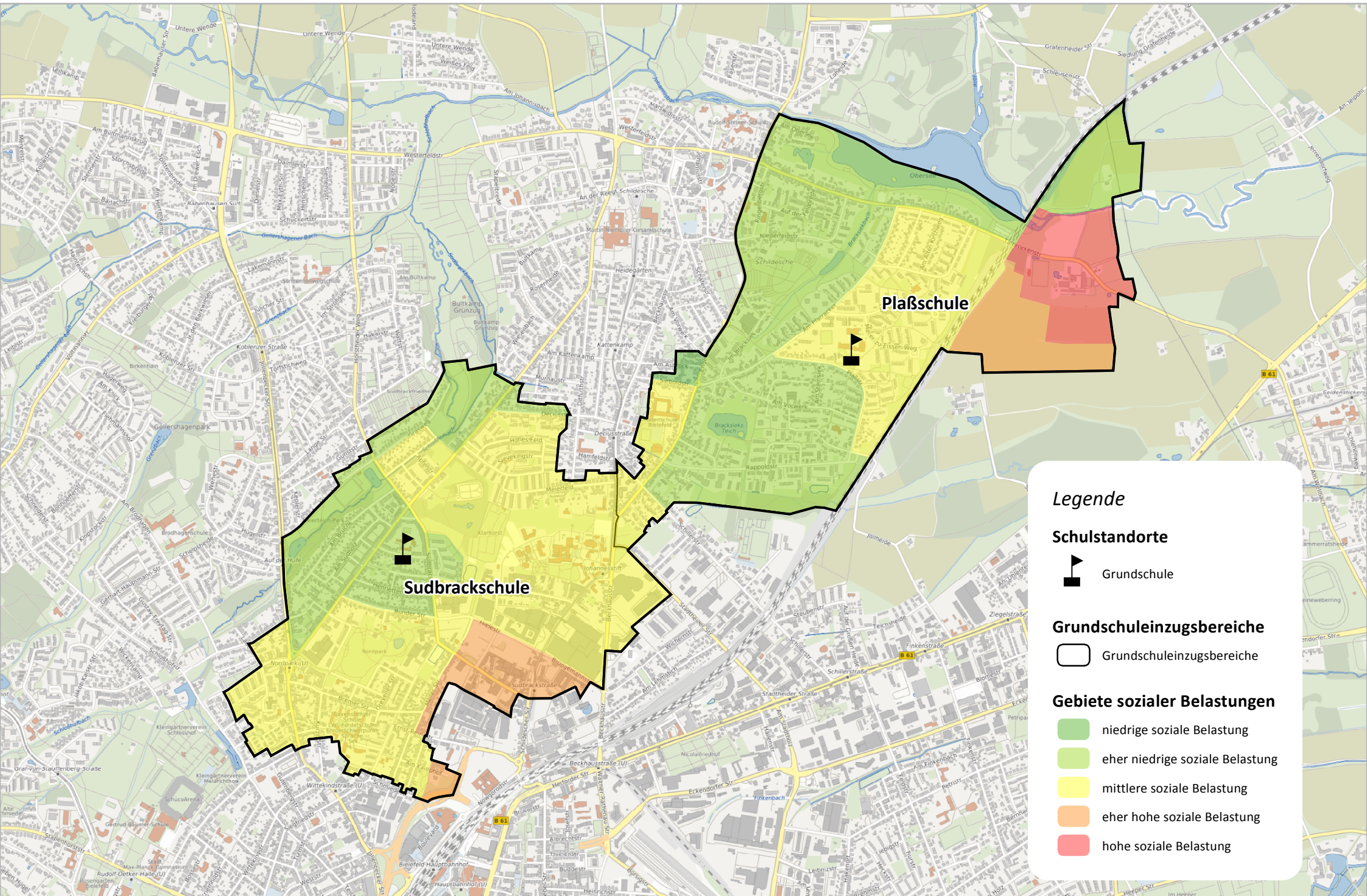
An der *Sudbrackschule* deutet sich in der Basisprognose (bedingt durch einen Bildungswanderungsgewinn von durchschnittlich 5-9 Kindern pro Schuljahr aus anderen Einzugsbereichen) ab dem Schuljahr 2022/23 der Bedarf einer Mehrklasse an. In den beiden anderen Prognosevarianten ist dieser Mehrbedarf nicht zu erkennen. Vor diesem Hintergrund ist die Vierzügigkeit der Schule bei

	temporärer Mehrklassenbildung ausreichend.
Bildungsrelevante soziale Belastungen	Es wohnen - über alle Einschulungsjahrgänge betrachtet – 6 von 10 der zukünftigen Grundschüler in Gebieten mit einer niedrigen bis eher niedrigen sozialen Belastung. Die wenigen höheren sozialen Belastungen sind in einem schmalen Korridor westlich des Hauptbahnhofs zu beobachten.
Bildung von verbindlichen Schuleinzugsbereichen	Die Bildung von verbindlichen Schuleinzugsbereichen ist eine gute unterstützende Maßnahme zur Steuerung von Kapazitäten und Vermeidung von Segregation.
Erweiterungsmöglichkeiten	An der <i>Sudbrackschule</i> ist der Ausbau des Dachgeschosses mit Differenzierungs- und OGS-Räumen geplant, an der <i>Platzschule</i> ist der Ausbau der OGS-Räumlichkeiten in Planung. Vorbehaltlich der bauordnungsrechtlichen Bestimmungen sind darüber hinausgehende Erweiterungen grundsätzlich nur an der <i>Platzschule</i> realisierbar.
Schulwegsituation	Die Schulwegsituation verändert sich an den bereits bestehenden Standorten nicht. Alle Standorte sind fußläufig erreichbar.
Situation OGS	<p><i>Platzschule:</i></p> <ul style="list-style-type: none"> - OGS-Quote: 53% (SJ19/20) - Warteliste - OGS-Ausbau in Planung <p><i>Sudbrackschule:</i></p> <ul style="list-style-type: none"> - OGS-Quote: 88% (SJ19/20) - 7 gebundene Ganztagsklassen




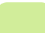



Maßnahmen

Empfehlung	<p>Beibehaltung des Status-quo: An beiden Grundschulen können durch die Bildung von Mehrklassen zusätzliche Bedarfe ohne Zügigkeitserweiterungen ausgeglichen werden. An der <i>Platzschule</i> können Mehrbedarfe von einer Klasse durch die temporäre Nutzung von Mehrzweckräumen kompensiert werden. Denkbar ist hier auch die Ergänzung der aktuellen OGS-Ausbaupläne um den Bau eines zusätzlichen Klassenraums.</p> <p>An der <i>Sudbrackschule</i> kann der Mehrbedarf einer Klasse vorübergehend über die vorhandenen Mehrzweckräume und perspektivisch über die neuen Räumlichkeiten im Dachgeschoss gedeckt werden. Ggf. muss der Mehrklassenbedarf über die temporäre Aufstellung von Modulbauten kompensiert werden.</p> <p>Darüber hinaus sind durch einen zukünftigen Grundschulneubau im Handlungsgebiet Babenhausen Entlastungseffekte für beide Grundschulen zu erwarten.</p>
-------------------	---

Handlungsgebiet Schildesche-Ost



Legende

-  Schulstandorte
Grundschule
-  Grundschuleinzugsbereiche
Grundschuleinzugsbereiche
- Gebiete sozialer Belastungen**
 -  niedrige soziale Belastung
 -  eher niedrige soziale Belastung
 -  mittlere soziale Belastung
 -  eher hohe soziale Belastung
 -  hohe soziale Belastung

**Prognose der Schülerzahlen der PLAßSCHULE
 auf Basis der Schülerzahlen des Schuljahres 2019/2020, Stichtag 15.10.**

Grundparameter

Klassenräume	12	Aufnahmekapazität Eingangsklassen	75	Bildungswanderung	-20,0%
Mehrzweckräume	4	Aufnahmekapazität übrige Jahrgänge	87	Übergangsquote Jg.2	118,3%
gesamt	16	Aufnahmekapazität gesamt	336	Übergangsquote Jg.3	84,4%
Zügigkeit	3	bildungsrelevante soziale Belastung	ja	Übergangsquote Jg.4	101,6%
		Standort Gemeinsamen Lernens	ja		

Neubaugebiete

Schuljahr	zusätzliche SuS pro Jahrgang	Wohneinheiten aus Neubaugebieten						
		gesamt	A	B	C	D	E	F
2020/2021	0	0						
2021/2022	2	41				41		
2022/2023	0	9				9		
2023/2024	0	0						
2024/2025	0	0						
später	1	24	24					
gesamt	3	74	24			50		

A: II/2/24.01 Wohnen Am Vorwerk

D: II/2/23.02 Wohnen an der Plaßstraße (offen)

Basisprognose

Schuljahr	gemeldete Schulanf.	Bildungswanderung	zzgl. aus B-Plänen pro Jg.	Schülerzahl					Klassenzahl				
				Jg. 1	Jg. 2	Jg. 3	Jg. 4	gesamt	Jg. 1	Jg. 2	Jg. 3	Jg. 4	gesamt
2019/2020	95	-26	0	69	78	65	57	269	3	3	3	2	11
2020/2021	75	-15	0	60	82	66	65	273	3	3	3	3	12
2021/2022	83	-17	2	68	73	71	69	281	3	3	3	3	12
2022/2023	96	-19	2	79	80	62	72	293	4	3	3	3	13
2023/2024	79	-16	2	65	93	68	63	289	3	4	3	3	13
2024/2025	80	-16	2	66	77	78	69	290	3	3	3	3	12
2025/2026	70	-14	3	59	79	66	80	284	3	3	3	3	12

Prognose "Wohnortnähe"

Annahme Bildungswanderung (private GS/Förderschulen): -5,1%

Schuljahr	gemeldete Schulanf.	Bildungswanderung	zzgl. aus B-Plänen pro Jg.	Schülerzahl					Klassenzahl				
				Jg. 1	Jg. 2	Jg. 3	Jg. 4	gesamt	Jg. 1	Jg. 2	Jg. 3	Jg. 4	gesamt
2019/2020	95	-26	0	69	78	65	57	269	3	3	3	2	11
2020/2021	75	-4	0	71	82	66	66	285	3	3	3	3	12
2021/2022	83	-4	2	81	86	71	69	307	4	3	3	3	13
2022/2023	96	-5	2	93	96	73	72	334	4	4	3	3	14
2023/2024	79	-4	2	77	110	81	74	342	4	4	3	3	14
2024/2025	80	-4	2	78	91	93	82	344	4	4	4	3	15
2025/2026	70	-4	3	67	93	78	95	333	3	4	3	4	14

Prognose "Elternwille"

Annahme Bildungswanderung nach Elternwille: -14,9%

Schuljahr	gemeldete Schulanf.	Bildungswanderung	zzgl. aus B-Plänen pro Jg.	Schülerzahl					Klassenzahl				
				Jg. 1	Jg. 2	Jg. 3	Jg. 4	gesamt	Jg. 1	Jg. 2	Jg. 3	Jg. 4	gesamt
2019/2020	95	-26	0	69	78	65	57	269	3	3	3	2	11
2020/2021	75	-11	0	64	82	66	66	278	3	3	3	3	12
2021/2022	83	-12	2	73	78	71	69	291	3	3	3	3	12
2022/2023	96	-14	2	84	86	66	72	308	4	3	3	3	13
2023/2024	79	-12	2	69	99	73	67	308	3	4	3	3	13
2024/2025	80	-12	2	70	82	84	74	310	3	3	3	3	12
2025/2026	70	-10	3	61	84	70	86	301	3	3	3	3	12

Prognose der Schülerzahlen der SUDBRACKSCHULE
auf Basis der Schülerzahlen des Schuljahres 2019/2020, Stichtag 15.10.

Grundparameter

Klassenräume	16	Aufnahmekapazität Eingangsklassen	200	Bildungswanderung	9,6%
Mehrzweckräume	3	Aufnahmekapazität übrige Jahrgänge	116	Übergangsquote Jg.2	122,3%
gesamt	19	Aufnahmekapazität gesamt	432	Übergangsquote Jg.3	85,8%
Zügigkeit	4	bildungsrelevante soziale Belastung	ja	Übergangsquote Jg.4	95,3%
		Standort Gemeinsamen Lernens	ja		

Neubauegebiete

Schul-jahr	zusätzliche SuS pro Jahrgang	Wohneinheiten aus Neubaugebieten						
		gesamt	A	B	C	D	E	F
2020/2021	0	0						
2021/2022	0	0						
2022/2023	0	0						
2023/2024	0	0						
2024/2025	0	0						
später	0	0						
gesamt	0	0						

Basisprognose

Schul-jahr	gemeldete Schulanf.	Bildungs-wanderung	zzgl. aus B-Plänen pro Jg.	Schülerzahl					Klassenzahl			
				Jg. 1	Jg. 2	Jg. 3	Jg. 4	gesamt	Eingangsphase	Jg. 3	Jg. 4	gesamt
2019/2020	87	5		92	96	74	65	327	8	3	3	14
2020/2021	92	9	0	101	113	82	74	370	9	3	3	15
2021/2022	87	8	0	95	124	97	78	394	9	4	3	16
2022/2023	81	8	0	89	116	106	92	403	9	4	4	17
2023/2024	88	8	0	96	109	100	101	406	9	4	4	17
2024/2025	97	9	0	106	117	94	95	412	9	4	4	17
2025/2026	83	8	0	91	130	100	90	411	9	4	4	17

Prognose "Wohnortnähe"

Annahme Bildungswanderung (private GS/Förderschulen):

-3,8%

Schul-jahr	gemeldete Schulanf.	Bildungs-wanderung	zzgl. aus B-Plänen pro Jg.	Schülerzahl					Klassenzahl			
				Jg. 1	Jg. 2	Jg. 3	Jg. 4	gesamt	Eingangsphase	Jg. 3	Jg. 4	gesamt
2019/2020	87	5		92	96	74	65	327	8	3	3	14
2020/2021	92	-3	0	89	113	82	71	355	9	3	3	15
2021/2022	87	-3	0	84	109	97	78	368	8	4	3	15
2022/2023	81	-3	0	78	103	94	92	367	8	4	4	16
2023/2024	88	-3	0	85	95	88	90	358	8	4	4	16
2024/2025	97	-4	0	93	104	82	84	363	8	3	3	14
2025/2026	83	-3	0	80	114	89	78	361	8	4	3	15

Prognose "Elternwille"

Annahme Bildungswanderung nach Elternwille:

-8,4%

Schul-jahr	gemeldete Schulanf.	Bildungs-wanderung	zzgl. aus B-Plänen pro Jg.	Schülerzahl					Klassenzahl			
				Jg. 1	Jg. 2	Jg. 3	Jg. 4	gesamt	Eingangsphase	Jg. 3	Jg. 4	gesamt
2019/2020	87	5		92	96	74	65	327	8	3	3	14
2020/2021	92	-8	0	84	113	82	71	350	8	3	3	14
2021/2022	87	-7	0	80	103	97	78	358	8	4	3	15
2022/2023	81	-7	0	74	98	88	92	352	7	4	4	15
2023/2024	88	-7	0	81	91	84	84	340	7	3	3	13
2024/2025	97	-8	0	89	99	78	80	346	8	3	3	14
2025/2026	83	-7	0	76	109	85	74	344	8	3	3	14